



CERSAIE

Bologna - Italy

Salone Internazionale della Ceramica
per l'Architettura e dell'Arredobagno



CERSAIE

Rapporto

di sostenibilità

Edizione 2025

Sistema di Gestione della Sostenibilità degli Eventi
Certificato UNI ISO 20121:2024

Bologna, maggio 2026





CERSAIE

Bologna - Italy

Salone Internazionale della Ceramica
per l'Architettura e dell'Arredobagno

Messaggio del Presidente

La sostenibilità non è un obbligo a cui adempiere: è la direzione in cui CERSAIE ha **scelto** di andare.

Con questa convinzione, presentiamo il Rapporto di Sostenibilità dell'edizione 2025, redatto in conformità alla norma internazionale UNI ISO 20121, lo standard di riferimento per la gestione sostenibile degli eventi.

Questo documento non si rivolge solo agli addetti ai lavori. È scritto per tutti coloro che, in qualità di espositori, visitatori, fornitori o partner scelgono di fare parte di CERSAIE. Vorremmo che ognuno possa capire cosa facciamo, perché lo facciamo e dove vogliamo arrivare.

I risultati di questa edizione ci dicono che stiamo percorrendo la strada giusta: l'energia consumata è in calo per unità di visitatore, la moquette viene recuperata e reimmessa in circolo invece di essere smaltita, i badge sono diventati di carta riciclata, oltre 8.000 visitatori hanno raggiunto la fiera con autobus, navette o treni dedicati, risparmiando circa 80 tonnellate di CO₂.

Ma sappiamo anche che il percorso è lungo. **L'87% dei visitatori ci dice che la sostenibilità è importante:** quella voce merita risposte concrete, anno dopo anno.

Buona lettura.

Bologna, 29 maggio 2026



Augusto Ciarrocchi - Presidente Edi.Cer. S.p.A.



CERSAIE

Bologna - Italy

Salone Internazionale della Ceramica
per l'Architettura e dell'Arredobagno

CERSAIE: la manifestazione

CERSAIE è il principale salone internazionale della ceramica per l'architettura e dell'arredobagno. Ogni anno, a Bologna, riunisce produttori, architetti, progettisti, distributori e rivenditori da tutto il mondo per confrontarsi su materiali, tendenze e innovazioni.

La manifestazione è organizzata da EDI.CER. S.p.A. - società controllata da Confindustria Ceramica - in collaborazione con BolognaFiere. Dal 1983 si svolge ogni anno nel mese di settembre nel quartiere fieristico di Bologna, uno dei più grandi d'Europa.

I numeri di Cersaie 2025



CERSAIE 2025

I NUMERI DEGLI ESPOSITORI

SONO STATI PRESENTI COME ESPOSITORI



I dati statistici della manifestazione sono certificati da ISFCERT secondo la norma ISO 25639, che garantisce la raccolta e la verifica oggettiva dei dati fieristici



La nostra politica di sostenibilità

CERSAIE si è dotata di una [politica di sostenibilità](#) che guida ogni scelta organizzativa: dalla scelta dei fornitori alla gestione degli spazi, dalla comunicazione agli obiettivi di miglioramento. Questa politica si articola in tre pilastri, Ambiente, Società, Governance, in linea con i principi ESG e con la certificazione UNI ISO 20121.



Ambiente

Ridurre l'impatto ambientale significa agire su energia, rifiuti, acqua e mobilità. L'impegno è concreto: promuovere il riuso dei materiali, favorire il trasporto collettivo, contenere i consumi energetici e sostenere le iniziative di economia circolare.



Società

Una fiera è un luogo dove le persone lavorano, si incontrano e apprendono. CERSAIE garantisce un ambiente sicuro, accessibile e inclusivo: per i visitatori, per gli espositori, per i lavoratori e per chi vive il quartiere fieristico.



Governance

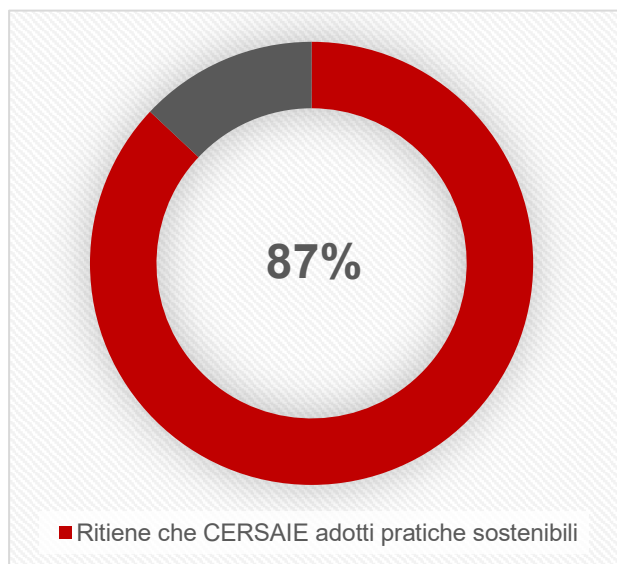
Trasparenza, integrità e responsabilità guidano i rapporti con tutti gli interlocutori. CERSAIE opera nel rispetto di un Codice Etico e di un Modello Organizzativo ex D.lgs. 231/01 e rendiconta pubblicamente i propri risultati.





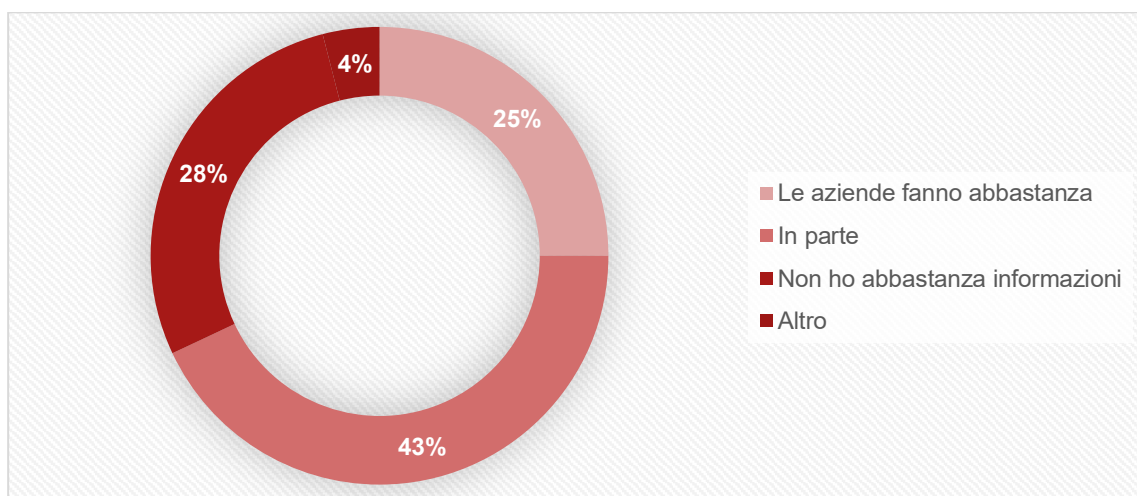
Cosa ci dicono i nostri visitatori

Ogni anno chiediamo ai visitatori di raccontarci la loro esperienza e le loro aspettative. Il sondaggio dell'edizione 2025 ha raccolto 616 risposte valide e offre uno spaccato prezioso su come la sostenibilità viene percepita da chi vive CERSAIE in prima persona.



Non si tratta di una sensibilità generica: la sostenibilità influenza direttamente le scelte di visita. L'85% dei partecipanti tiene conto delle pratiche ambientali degli espositori quando decide quali stand visitare. La certificazione, il riuso dei materiali, l'efficienza energetica: sono criteri concreti che pesano nelle decisioni professionali.

Sul fronte della **valutazione degli espositori**, il giudizio è critico ma costruttivo: solo il 28% ritiene che le aziende stiano già facendo abbastanza. Il 43% dice "in parte", mentre il 25% dichiara di non avere informazioni sufficienti per valutare. Quest'ultimo dato è rivelatore: spesso non è la mancanza di azioni a fare la differenza, ma la mancanza di comunicazione su quelle azioni.





Le priorità indicate dai visitatori per migliorare l'impatto ambientale della fiera

Priorità indicata dai visitatori	Citazioni
Promuovere materiali riciclabili o biodegradabili	190
Favorire trasporti pubblici e condivisi	176
Ottimizzare i consumi energetici	163
Migliorare la raccolta differenziata	146
Favorire l'economia di prossimità	121
Sensibilizzare sul risparmio idrico	64

Fra le idee emerse spontaneamente nei commenti liberi: il riuso degli allestimenti di stand da un'edizione all'altra, la riduzione del riscaldamento nei padiglioni, le colonnine di ricarica per auto elettriche nei parcheggi, e opzioni alimentari a minor impatto ambientale nelle aree ristorazione.

✔ Il grado di soddisfazione complessivo rimane alto:

il 74% dei visitatori dichiara che la fiera ha soddisfatto le proprie aspettative, e il 97% la consiglierebbe a colleghi e amici. Questo ci dice che i visitatori credono in CERSAIE e vogliono vederla crescere, anche sul fronte della sostenibilità.



Ambiente

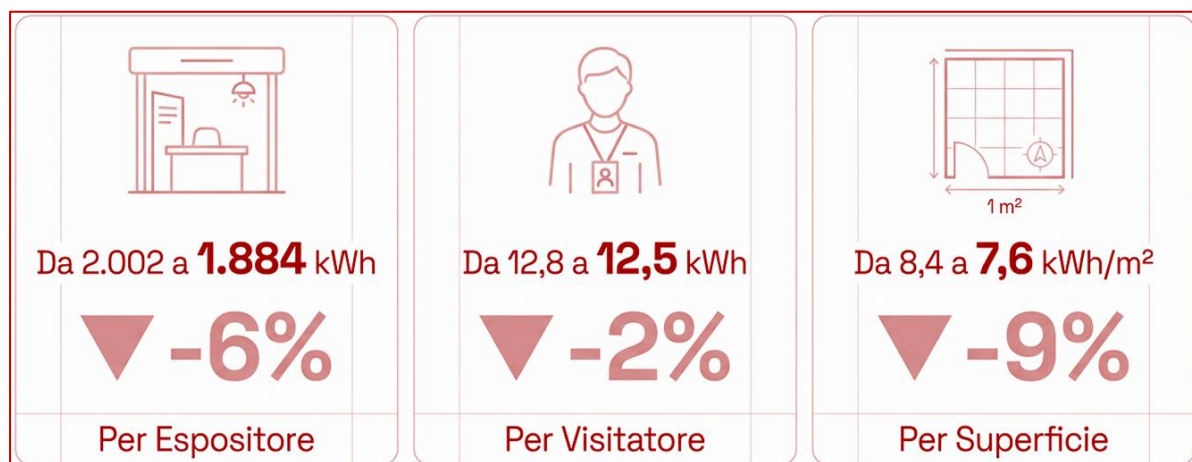
Energia: consumiamo meno per visitatore

L'energia è una delle voci di impatto ambientale più significative di una fiera. BolognaFiere fornisce a CERSAIE energia elettrica e frigorifera (quest'ultima per il raffrescamento dei padiglioni poiché a settembre è ancora necessario) e garantisce la manutenzione degli impianti.

Nell'edizione 2025, il consumo totale di energia è stato di 1.181.661 kWh, in calo del 3% rispetto al 2024 (1.215.403 kWh), nonostante la superficie espositiva sia cresciuta di 10.000m² e il numero di espositori sia aumentato di 20 unità. L'aumento dell'energia elettrica (+10%) è stato più che compensato da un significativo calo dell'energia frigorifera (-28%), in parte spiegato dalle condizioni meteorologiche più fresche di settembre 2025 rispetto al settembre record del 2024.

I tre indicatori chiave di efficienza energetica sono tutti in miglioramento

Indicatore	2024	2025	Tendenza
Consumo per espositore (kWh/espositore)	2.002	1.884	▼ -6%
Consumo per visitatore (kWh/visitatore)	12,8	12,5	▼ -2%
Consumo per m ² espositivo (kWh/m ²)	8,4	7,6	▼ -9%



Il consumo più rilevante rimane quello della climatizzazione. È su questo fronte che CERSAIE continuerà a dialogare con BolognaFiere per identificare soluzioni di contenimento.

Emissioni di CO₂: il quadro attuale e la svolta imminente

Le emissioni di gas a effetto serra di CERSAIE sono classificate in tre ambiti secondo lo standard internazionale GHG Protocol, utilizzato dalle principali organizzazioni mondiali per misurare la propria impronta carbonica.



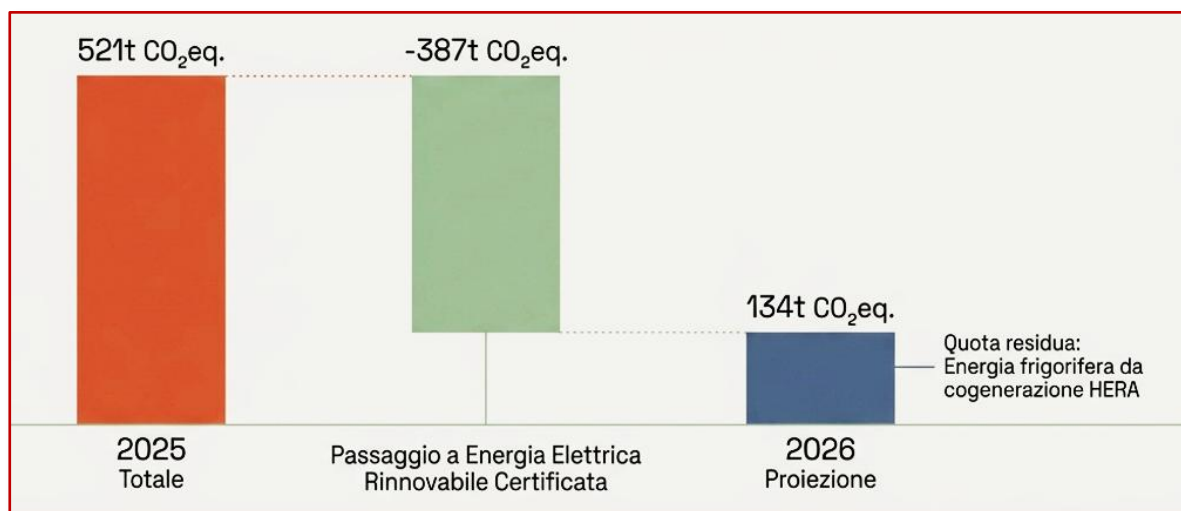
In parole semplici: le emissioni dirette (Scope 1) sono quelle prodotte direttamente dall'organizzazione; le emissioni indirette da energia (Scope 2) dipendono dall'elettricità e dal calore acquistati; le emissioni della catena del valore (Scope 3) includono tutto il resto — dal trasporto delle merci agli spostamenti dei visitatori.

Le emissioni dirette di CERSAIE (Scope 1) sono praticamente zero: non ci sono caldaie a gas, né flotte di veicoli aziendali significative.

Le emissioni legate all'energia acquistata (Scope 2) ammontano a 521 tonnellate di CO₂ equivalente nell'edizione 2025. Si tratta di un dato significativo, su cui però è in arrivo un cambiamento radicale.

La grande novità: BolognaFiere ha deciso di acquistare energia elettrica certificata da fonti rinnovabili. Questo scelta - già operativa per il 2026 - ridurrà le emissioni legate all'energia elettrica a zero, abbattendo le emissioni Scope 2 da 521 a soli 134 tonnellate di CO₂ (quelle residue legate all'energia frigorifera, prodotta ancora con fonti fossili).

Emissioni Scope 2 CO₂eq (t)



	Emissioni CO ₂ eq (t) - 2025	Emissioni CO ₂ eq (t) - 2026 (stima)
Energia elettrica	387	0 (energia rinnovabile certificata)
Energia frigorifera (cogenerazione HERA)	134	134
Totale Scope 2	521	134



- ③ BolognaFiere prevede l'installazione di un **impianto fotovoltaico** sul padiglione 35 da completarsi entro il 2026, con una potenza di 890 kW e una produzione annua stimata di **816.440 kWh**.

Parallelamente, il progetto HERA di teleriscaldamento - che collegherà il quartiere fieristico al termovalorizzatore di via del Frullo attraverso 8,3 km di nuova rete - ridurrà ulteriormente l'uso di fonti fossili per la produzione di calore.

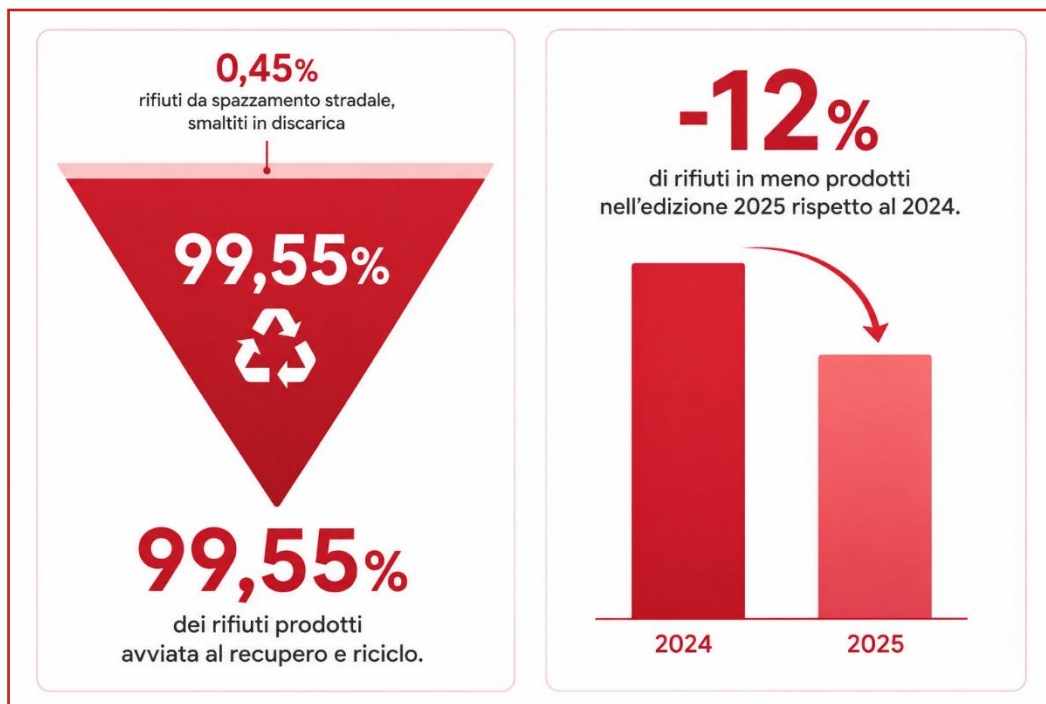
Questi investimenti infrastrutturali trasformeranno il profilo emissivo di CERSAIE nei prossimi anni.

Rifiuti: recuperare più che smaltire

Una fiera produce inevitabilmente rifiuti: dagli imballaggi delle merci alle strutture degli stand, dalla moquette alle vasche di lavaggio. L'obiettivo di CERSAIE è ridurre al minimo ciò che finisce in discarica, massimizzando il recupero e il riciclo.

Nell'edizione 2025, i rifiuti totali prodotti sono stati circa 2.700 tonnellate (12% in meno rispetto al 2024). La voce più rilevante - **oltre il 65% del totale** - è **costituita dai materiali da costruzione e demolizione degli stand**, generati nelle fasi di allestimento e disallestimento. La seconda categoria più significativa è quella degli imballaggi.

La buona notizia è che **la stragrande maggioranza dei materiali viene avviata al recupero e al riciclo**, non alla discarica. Solo una piccola quota, (11 t - circa 0.45%), i rifiuti da spazzamento stradale, viene smaltita in discarica.

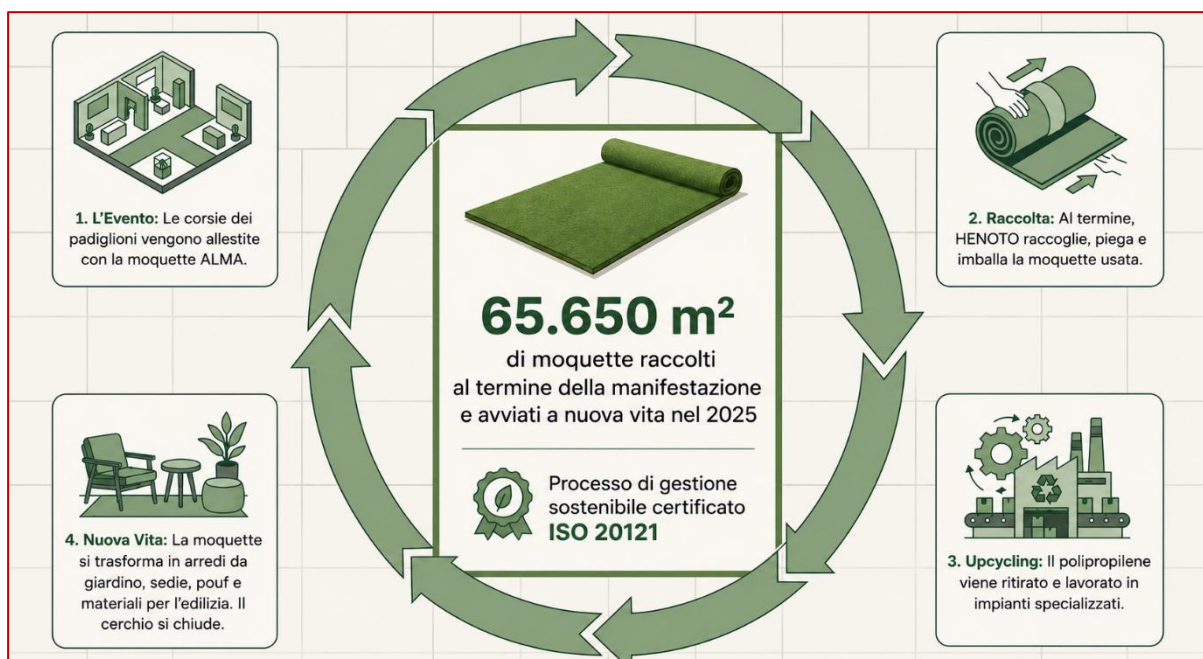




Il progetto moquette: un caso di economia circolare

Il recupero della moquette è uno degli esempi più concreti di economia circolare messi in atto da CERSAIE. Ogni anno, le corsie dei padiglioni e le aree espositive sono coperte da migliaia di metri quadri di moquette che, al termine della fiera, potrebbero finire in discarica.

Nel 2025 sono stati recuperati 65.650 mq di moquette, di cui il 100% è stato destinato a mercati secondari.



Il processo funziona così: al termine della manifestazione, la società HENOTO S.p.A. raccoglie e piega la moquette, sistemandola su bancali per il trasporto. ALMA S.p.A., produttrice della moquette, ritira il materiale e lo avvia ai percorsi più adatti in base alle condizioni:

- Se in buone condizioni, la moquette viene ricollocata su mercati secondari.
- Il polipropilene viene inviato a impianti specializzati per essere trasformato in nuovi prodotti: arredi da giardino, materiali per l'edilizia, articoli per la floricoltura.
- Attraverso tecniche di design e upcycling, la moquette diventa tavoli, sedie e pouf destinati ad eventi e spazi espositivi - chiudendo davvero il cerchio.



Piccoli gesti, grande impatto: badge e comunicazione cartacea



Transizione Materica



Dematerializzazione



Gestione Reflui

A partire dall'edizione 2025, tutti i 40.000 badge distribuiti ai visitatori sono realizzati in carta riciclata con cordino in materiale riciclato, in sostituzione del poliestere e del PVC utilizzati in precedenza. È un cambiamento apparentemente piccolo, ma significativo su scala: **40.000 oggetti che prima erano plastica ora sono carta.**

Parallelamente, le **piante guida** della fiera stampata su carta sono diminuite da 40.000 a 30.000 copie (**-25%**), in favore della versione digitale consultabile da smartphone.

Acqua: un uso consapevole

Il consumo idrico di CERSAIE riguarda principalmente i servizi igienici del quartiere fieristico, con una quota legata al lavaggio dei pennelli degli allestitori. Nell'edizione 2025 il **consumo totale è stato di 6.780 m³, sostanzialmente stabile rispetto ai 6.600 m³ del 2024.**

Un miglioramento concreto riguarda la gestione del lavaggio dei pennelli: sono state realizzate **nuove postazioni nei padiglioni 29 e 30 con impianto idraulico dedicato e sistema di raccolta e smaltimento corretto dei reflui**, che in precedenza non era sempre garantito.

L'obiettivo per le prossime edizioni è rendere più visibile il tema dell'acqua - particolarmente coerente per una fiera che espone bagni e docce, attraverso comunicazione mirata agli espositori e ai visitatori.



Mobilità sostenibile: muoversi meglio, inquinare meno

Introduzione

Raggiungere una fiera internazionale ha un costo ambientale inevitabile. Con quasi 95.000 visitatori provenienti da 158 Paesi, la mobilità è una delle sfide più complesse della sostenibilità fieristica.

La risposta di CERSAIE è rendere le alternative sostenibili più accessibili, visibili e convenienti.

È in questa direzione che si muovono le iniziative che presentiamo in questo capitolo: il servizio di trasporto collettivo in autobus e l'offerta di treni convenzionati. Entrambe trasformano la scelta individuale in un gesto collettivo con impatti misurabili.

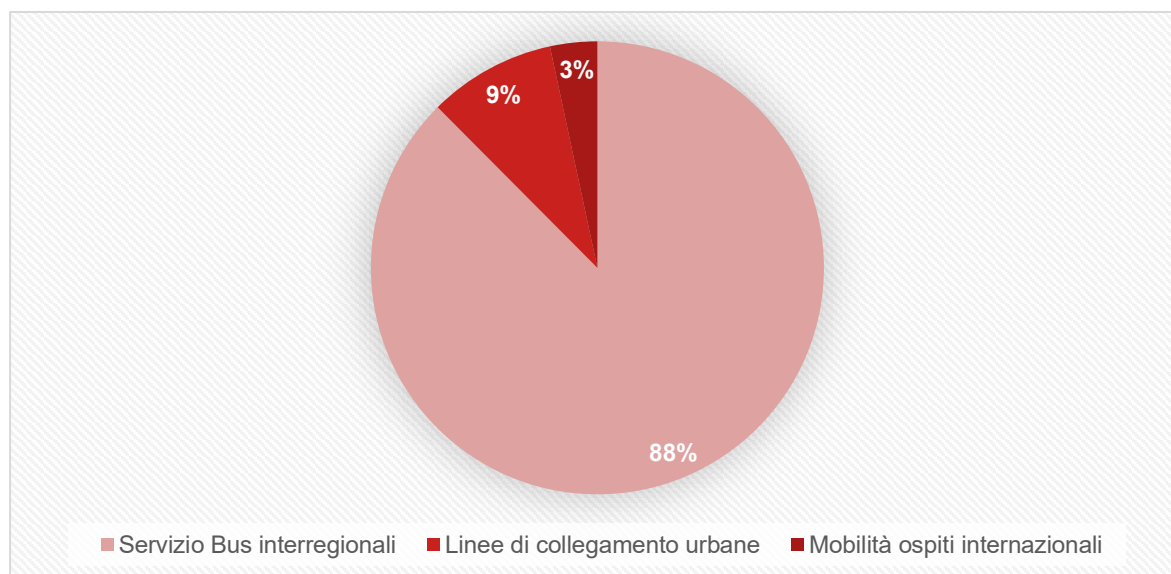
Per questo rapporto abbiamo scelto di non fornire una stima complessiva delle emissioni generate dagli spostamenti di tutti i visitatori. Tale stima si baserebbe su ipotesi a cascata (provenienza geografica, mezzo usato, numero di occupanti per auto) che rendono l'incertezza troppo elevata per essere utile.

Preferiamo comunicare dati certi: **quante emissioni abbiamo concretamente evitato grazie alle iniziative che gestiamo direttamente.**

Il servizio mobilità: 150 autobus, 40 città collegate, una scelta sostenibile

Il sistema di trasporto organizzato da CERSAIE è molto più articolato di quanto si percepisca dall'esterno.

Ha favorito la mobilità in giornata di studenti, architetti, progettisti, posatori e rivenditori, dipendenti e collaboratori, collegando l'intero territorio nazionale (da Torino a Deruta, da Chiavari a Trieste) con la Fiera di Bologna. Ha inoltre facilitato i collegamenti urbani (Stazione di Bologna – BolognaFiere e Aeroporto di Bologna – BolognaFiere) attraverso l'attivazione di navette dedicate e ha, infine, fornito un servizio di accoglienza e mobilità per gli ospiti delle delegazioni internazionali.





Persone trasportate 7.610

Servizio bus interregionali

3.118 Visitatori trasportati	78 Autobus impiegati	14.607 Km percorsi	40 Città/aree di partenza
--	--------------------------------	------------------------------	-------------------------------------

Linee di collegamento urbane

Stazione di Bologna – BolognaFiere / Aeroporto di Bologna – BolognaFiere (servizio di A/R)

5.799 (A/R)* Persone trasportate	54 Navette impiegate	748 Km percorsi
--	--------------------------------	---------------------------

Mobilità ospiti internazionali

738 Persone trasportate	18 Autobus impiegati	705 Km percorsi
-----------------------------------	--------------------------------	---------------------------

*2.045 persone spostate nei tratti di Andata – 3.754 persone spostate nei tratti di Ritorno



Servizio Bus interregionali: da tutta Italia, a impatto ridotto

La parte del servizio con maggiore rilevanza ambientale è quella erogata con gli autobus interregionali (scolarese, architetti, distributori, posatori, dipendenti); condividono una caratteristica: partono da città lontane da Bologna, percorrono tratti autostradali o extraurbani, e sostituiscono in modo diretto un viaggio in automobile. Sono 3.118 le persone che hanno raggiunto CERSAIE su 78 autobus provenienti da 40 città e aree di partenza: da Torino a Civita Castellana, da Chiavari a Trieste.



Vi hanno usufruito le seguenti categorie di visitatori.

Categoria	Persone trasportate	Autobus	Km percorsi
Scuole	2.364	50	6.258
Architetti e progettisti	501	19	5.654
Posatori	74	2	804
Distributori	74	2	1.236
Dipendenti e collaboratori	105*	5	655
Totale	3.118	78	14.607

* una media di 21 passeggeri al giorno, trasportati dallo stesso autobus nei 5 giorni di fiera.

Ogni autobus ha trasportato in media 40 persone - l'80% della capienza - un tasso di riempimento ottimale che massimizza il vantaggio ambientale del mezzo collettivo rispetto all'auto privata.

Per calcolare le emissioni evitate, si usa il chilometraggio effettivo registrato: **14.607 km complessivi percorsi da questi 78 autobus**. Ogni autobus produce circa 900 g di CO₂ per km (fonte: ISPRA 2023, EEA/EMEP Guidebook 2019): le emissioni totali dei bus ammontano a circa 13 tonnellate di CO₂.



I bus interregionali di CERSAIE 2025 hanno evitato l'emissione di circa 38 tonnellate di CO₂ (scenario: 1,5* persone per auto).

*La media di 1,5 occupanti per veicolo è quella tipica degli spostamenti professionali (fonte: ACI, ISFORT 2023)

Linee di collegamento urbane: per facilitare la mobilità a Bologna

Per facilitare gli spostamenti urbani, da e per la Fiera di Bologna, dalla Stazione Centrale e dall'Aeroporto Marconi, è stato predisposto un servizio dedicato.

Le **54 navette** impiegate hanno movimentato quasi **5.800 passeggeri** nell'area urbana di Bologna durante i cinque giorni di manifestazione, coprendo in totale **748 km**. Con una percorrenza media di circa 5,5 km a corsa. L'alternativa che le navette sostituiscono è il taxi o il rideshare individuale: se ogni passaggio fosse stato coperto da un veicolo singolo (150 g CO₂/km), con una media di 1,5 passeggeri si sarebbero prodotte circa 3 tonnellate di CO₂.

Le navette, percorrendo gli stessi tragitti come servizio collettivo, ne producono meno di 1 tonnellata. **Il risparmio stimato è di circa 2,5 tonnellate di CO₂, che si sommano al risultato dei bus interregionali.**



Mobilità ospiti internazionali

Accanto ai servizi di trasporto collettivo sopra descritti CERSAIE ha organizzato un servizio dedicato di navette per gli spostamenti delle **17 delegazioni internazionali** ospitate dalla manifestazione.

Si tratta di un'iniziativa di natura diversa rispetto alle precedenti: il valore principale non è solamente ambientale (i percorsi tra gli hotel e il quartiere fieristico sono tratti brevi, nell'area metropolitana bolognese) bensì di accoglienza professionale e cura dei nostri ospiti internazionali.

Per l'edizione 2025, il servizio ha garantito i collegamenti quotidiani tra gli hotel del centro e la Fiera dei **212 ospiti internazionali** - provenienti da Europa, Americhe, Asia, Medio Oriente e Africa (41 Stati presenti). L'operazione ha visto l'impiego di **18 autobus sul periodo**.



Il servizio ha garantito puntualità, comodità e autonomia alle delegazioni offrendo, inoltre, la possibilità di una visita presso alcuni stabilimenti produttivi del distretto ceramico, cuore produttivo della ceramica italiana. *Questa iniziativa, espressione concreta di un'ospitalità responsabile, si colloca principalmente sotto due profili:*

- garantire alle delegazioni internazionali un accesso agevole, sicuro e coordinato alla manifestazione;
- rafforzare le relazioni tra CERSAIE e i mercati internazionali che rappresentano il futuro del settore ceramico italiano.

Il trasporto ferroviario: un trend in crescita

L'edizione 2025 ha visto una significativa espansione del trasporto ferroviario organizzato, con due servizi distinti che insieme hanno movimentato circa 1.374 persone. Il treno è il mezzo con il minore impatto ambientale per passeggero sulle lunghe percorrenze: appena 14 g di CO₂ per passeggero-km (fonte: Trenitalia, Bilancio di Sostenibilità 2023), contro i 150 g di un'auto con un solo occupante a bordo.

Visitatori trasportati 1.374

Treno charter

Viaggi di andata e ritorno con Fermate nelle stazioni di: Reggio Emilia – Rubiera – Modena – Bologna Fiera

5

Giornate coperte

10

Corse effettuate

1.441

pax-viaggi totali (andata
e ritorno),

810*

Persone trasportate

Treni AV convenzionati

7

Tratte coperte

486

viaggiatori professionali

78

studenti

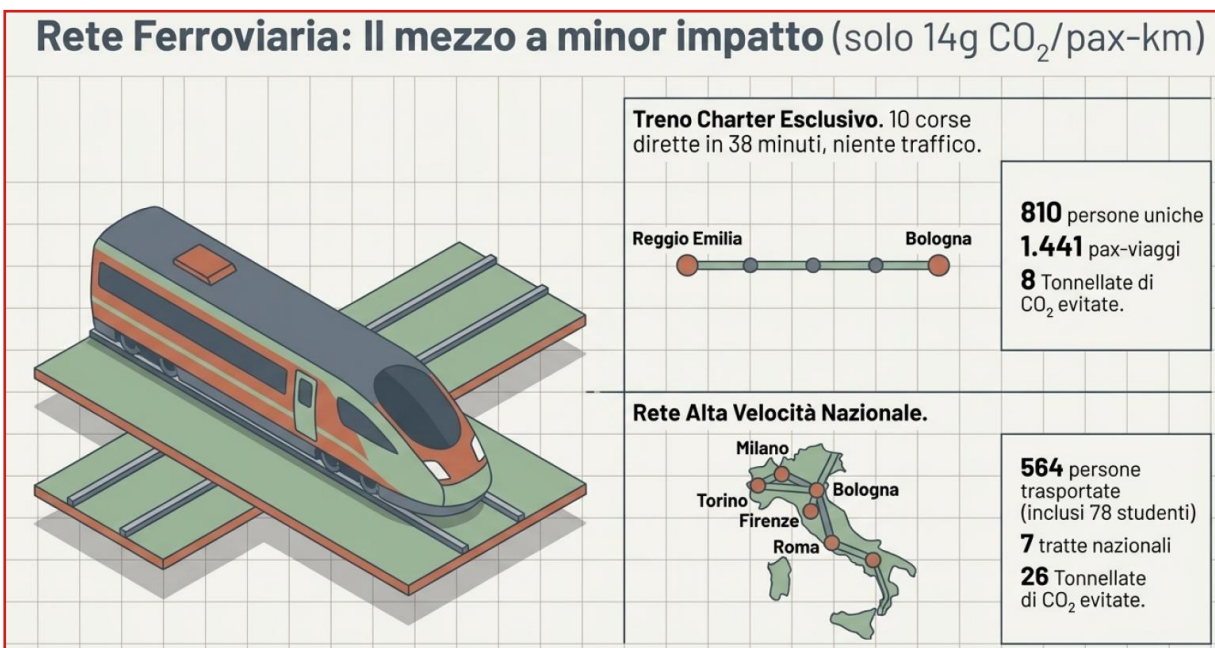
564

Persone trasportate

*nei viaggi di Andata – 631 persone spostate nei viaggi di Ritorno



Rete Ferroviaria: Il mezzo a minor impatto (solo 14g CO₂/pax-km)



Il treno charter Regg Emilia-Bologna Fiere

Come per le passate edizioni, CERSAIE ha attivato un treno charter dedicato sulla tratta Regg Emilia-Bologna Fiere, operativo per tutti i cinque giorni della manifestazione con una corsa mattutina e una serale. Il servizio ha effettuato 10 corse complessive e 1.441 pax-viaggi totali (andata e ritorno), corrispondenti a circa 810 persone uniche che hanno utilizzato il treno almeno una volta. In 38 minuti i passeggeri raggiungevano il quartiere fieristico direttamente.





Il treno charter ha evitato circa 8 tonnellate di CO₂ rispetto all'alternativa in auto (scenario 1,5 occupanti per veicolo, distanza Reggio Emilia-Bologna 68 km).

I treni AV convenzionati: da Milano, Roma, Firenze e non solo

Parallelamente al charter, CERSAIE ha messo a disposizione biglietti ferroviari convenzionati su sette tratte da tutta Italia. I visitatori hanno raggiunto Bologna in treno ad Alta Velocità o su Intercity a condizioni agevolate.

Tratta	Passeggeri
Milano - Bologna	202
Roma - Bologna	102
Firenze - Bologna	102
Torino - Bologna	50
Venezia Mestre - Bologna	10
Reggio Calabria AV - Bologna	8
Pescara - Bologna	12
Totale	486

Le emissioni evitate da questi 486 passeggeri, calcolate sulle distanze reali di ciascuna tratta (andata e ritorno), ammontano a circa 21 tonnellate di CO₂ nello scenario 1,5 occupanti per auto.

A questi si aggiungono **78 studenti** romani che hanno raggiunto Bologna in treno il giorno conclusivo della fiera, **contribuendo per ulteriori circa 5 tonnellate.**



Il risultato complessivo



Iniziativa	Persone	CO ₂ evitata (sc. 1,5 occ./auto)	g CO ₂ / passeggero-km
Il servizio navette:			
Servizio Bus interregionali:	3.118	38 t	22,5
Linee di collegamento urbane (vs taxi individuale)	5.799* passaggi	2,5 t	~65
Accoglienza e mobilità ospiti internazionali	738	~2 t	22,5
Trasporto ferroviario			
Treno charter	~810	8 t	14,0
Treni AV convenzionati	486	21 t	14,0
Studenti Roma (treno)	78	5 t	14,0
Totale	~8.000	~76,5 t	

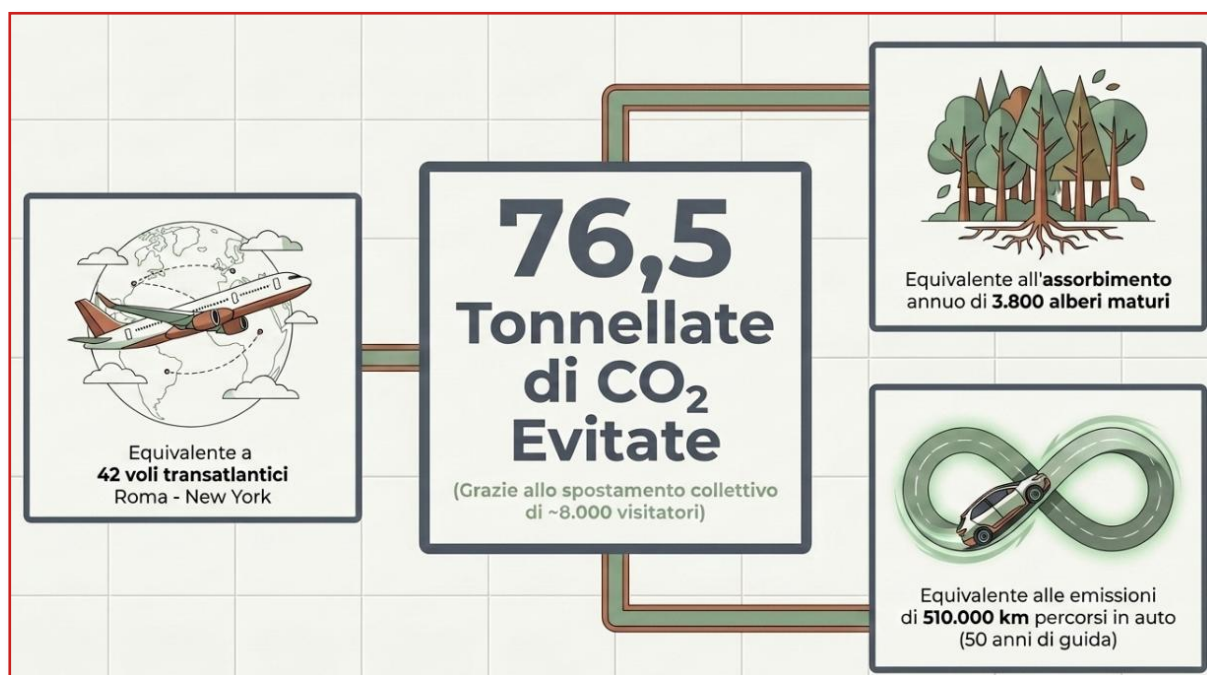
*2.045 persone spostate nei tratti di Andata – 3.754 persone spostate nei tratti di Ritorno

Complessivamente, le iniziative di mobilità collettiva organizzata da CERSAIE 2025 hanno evitato l'emissione di circa 76,5 tonnellate di CO₂.



Per fornire un ordine di grandezza del fenomeno, possiamo dire che le emissioni evitate corrispondono, alternativamente, a:

- l'assorbimento annuo di CO₂ di circa 3.800 alberi (un albero maturo assorbe in media circa 20 kg CO₂ all'anno);
- le emissioni di circa 510.000 km percorsi in automobile (equivalente a quasi 50 anni di guida media per un'auto italiana);
- le emissioni di circa 42 voli Roma-New York (circa 1,8 t CO₂ equivalente per tratta aerea transatlantica).



Obiettivi per le prossime edizioni:

- Comunicare con maggiore anticipo le opzioni di trasporto collettivo, per intercettare più visitatori nella fase di pianificazione del viaggio.
- Attivare le tratte AV convenzionate ancora inutilizzate, a partire da Napoli (area metropolitana di oltre 3 milioni di abitanti).
- Promuovere il potenziamento di postazioni per la ricarica dei veicoli elettrici nei parcheggi della fiera.
- Promuovere la mobilità condivisa (car pooling) per i visitatori locali attraverso campagne di sensibilizzazione mirate.



Persone

CERSAIE è, prima di tutto, un luogo in cui lavorano e si muovono decine di migliaia di persone. La sicurezza non è una priorità tra le tante: è la condizione su cui tutto il resto si regge.

Sicurezza sul lavoro: un impegno strutturato

In oltre quarant'anni, il concetto di sicurezza si è evoluto fino a diventare un sistema di prevenzione integrato. La gestione della sicurezza è un lavoro di squadra che inizia già in fase di pianificazione, con il coordinamento tra CERSAIE e BolognaFiere, per definire ogni aspetto tecnico-operativo.

Le fasi più critiche dal punto di vista della sicurezza sono l'allestimento e il disallestimento degli stand, quando centinaia di squadre di allestitori lavorano contemporaneamente in spazio ristretto, con tempi serrati e attrezzature di cantiere. EDI.CER., in collaborazione con BolognaFiere predispone il regolamento tecnico della manifestazione, il fascicolo della sicurezza e il DUVRI integrato da tutti i soggetti coinvolti. Ogni documento è condiviso con espositori e allestitori tramite portali dedicati.

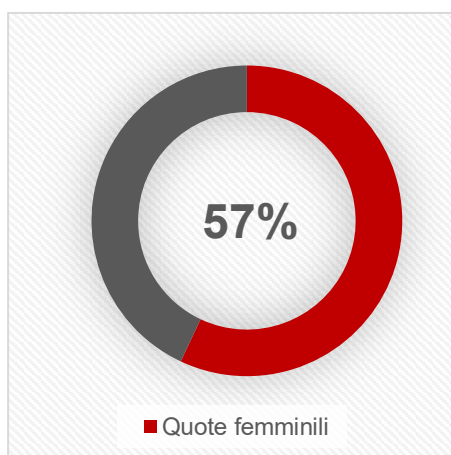
A luglio, tre mesi prima dell'evento, viene organizzata in collaborazione con BolognaFiere e l'AUSL di Bologna, una riunione di coordinamento per condividere regole, obblighi e procedure con i referenti degli espositori e degli allestitori; l'incontro registra costantemente oltre 100 partecipanti.

Nell'edizione 2025 **sono stati ispezionati, dagli incaricati BolognaFiere, 282 stand** (60% del totale). Le principali non conformità rilevate riguardano:

- uso non conforme di scale e trabatelli (69% delle non conformità di attrezzatura);
- mancato utilizzo di dispositivi di protezione individuale, in particolare calzature; antinfortunistiche (88% dei casi)
- presenza di materiali depositati sulle corsie di emergenza.

Questi dati confermano che il punto più critico non è la mancanza di norme, ma la consapevolezza: molti allestitori non conoscono i propri obblighi formali. Per questo l'obiettivo prioritario è intensificare le azioni di informazione e formazione prima e durante la fiera.

Un team paritario



EDI.CER. impiega **15 dipendenti a tempo pieno su CERSAIE** con contratto a tempo indeterminato (8 donne e 7 uomini), a cui si affiancano altri 20 lavoratori assunti a tempo determinato a carattere stagionale per la durata della manifestazione (12 donne e 8 uomini). In entrambi i casi, la composizione di genere è equilibrata con una leggera prevalenza femminile (~57%).

L'organizzazione si impegna a mantenere questo equilibrio nelle prossime assunzioni e a garantire pari opportunità nell'accesso a ruoli di responsabilità.



Gli eventi: cultura, formazione, incontro

CERSAIE 2025 ha ospitato 69 eventi, seminari, conferenze, momenti formativi, presentazioni di prodotto, che hanno coinvolto 4.323 partecipanti, di cui 1.601 studenti. Dieci eventi prevedevano crediti formativi per architetti e progettisti. La sostenibilità, nei suoi tre aspetti ambientale, sociale ed economico, è stata oggetto di 3 eventi specifici.

178

Ore totali di incontri

Career Day: il futuro del settore ceramico

Il Career Day di CERSAIE è un'iniziativa che risponde a una doppia esigenza: da un lato, le aziende del settore ceramico cercano talenti qualificati; dall'altro, i neolaureati cercano opportunità nel manifatturiero di eccellenza. L'edizione 2025 si è svolta presso l'ex GAM, Galleria d'Arte Moderna di Bologna, uno spazio straordinario restaurato da BolognaFiere - e ha registrato:

Indicatore	Risultato
Aziende partecipanti	25
Candidati iscritti	770
Colloqui fissati	915

Il 68% dei candidati proveniva da università dell'Emilia-Romagna, regione che ospita il distretto ceramico di Sassuolo, il più importante al mondo. **L'edizione 2025 ha superato quella del 2024 sia per candidati iscritti (+7%) sia per colloqui fissati che sono stati oltre il doppio (108%).**

25 Aziende partecipanti

+7% Candidati iscritti

+108% Colloqui fissati





Governance: trasparenza e responsabilità

Una buona governance è la base su cui si costruisce la fiducia. CERSAIE opera secondo regole chiare, verifica i propri risultati e ne risponde pubblicamente, a partire da questo rapporto.

Etica e conformità

EDI.CER. opera in conformità al proprio Codice Etico e dispone di un Modello Organizzativo ex D.lgs. 231/01, che definisce le regole di conduzione degli affari e i presidi di prevenzione degli illeciti. Nell'edizione 2025 non si sono registrati episodi di corruzione o altri reati previsti dal catalogo 231.

La catena di fornitura responsabile

L'impegno di CERSAIE per la sostenibilità non si ferma ai confini della propria organizzazione: si estende ai fornitori e ai partner con cui collabora. È stato avviato un processo di valutazione ESG dei principali fornitori, con questionari già inviati ai due partner più rilevanti, BolognaFiere e HENOTO, e con l'obiettivo di estendere la valutazione ai 10 fornitori più significativi entro il 2026, adottando strumenti di qualifica ESG strutturati.

La certificazione UNI ISO 20121

La certificazione UNI ISO 20121:2024 è lo standard internazionale per la gestione sostenibile degli eventi. Prevede che l'organizzazione identifichi gli impatti della manifestazione, si doti di obiettivi misurabili, monitori i risultati e li comunichi in modo trasparente. Questo rapporto è parte integrante di quel sistema.

La certificazione viene verificata periodicamente da un ente di certificazione indipendente. La sua adozione da parte di CERSAIE rappresenta un impegno formale, verso il settore, verso i visitatori, verso il territorio, a migliorare ogni anno.





Obiettivi per le prossime edizioni

Il Rapporto di Sostenibilità non è solo un rendiconto del passato: è anche una bussola per il futuro. Sulla base dei dati raccolti, del sondaggio visitatori e del dialogo con i partner, CERSAIE si pone i seguenti obiettivi prioritari per le edizioni 2026 e successive.

<p>AMBIENTE</p> <p>Energia rinnovabile 100%, fotovoltaico pad.35, teleriscaldamento HERA, linee guida allestimenti sostenibili.</p>	<p>MOBILITÀ</p> <p>Comunicazione anticipata navette, tratte ferroviarie Napoli/Padova/Ancona, colonnine EV, car pooling.</p>
<p>SICUREZZA E PERSONE</p> <p>Formazione obbligatoria allestitori, Career Day più grande, più eventi ESG.</p>	<p>GOVERNANCE</p> <p>Valutazione ESG 10 fornitori, digitalizzazione comunicazione, pubblicazione annuale rapporto.</p>

Dettaglio e orizzonte temporale:

Ambiente

Obiettivo	Azione	Orizzonte
Ridurre le emissioni Scope 2	Acquisto di energia elettrica 100% da fonti rinnovabili (BolognaFiere)	2026
Energia solare in fiera	Impianto fotovoltaico su pad. 35 (950 kW, ~1 GWh/anno) (BolognaFiere)	2027
Ridurre le emissioni da calore	Collegamento alla rete di teleriscaldamento HERA	2027-2028
Comunicazione sostenibilità espositori	Etichettatura/certificazione visibile negli stand	2026-2027
Allestimenti più sostenibili	Linee guida su materiali riutilizzabili e riuso stand	2026
Raccolta differenziata	Incremento postazioni e coinvolgimento ristorazione	2026



Mobilità

Obiettivo	Azione	Orizzonte
Aumentare uso navette	Comunicazione anticipata e incentivi (es. sconti)	2026
Attivare tratte ferroviarie inutilizzate	Piano comunicazione mirato per Napoli, Padova, Ancona	2026
Infrastruttura EV	Colonnine di ricarica nel parcheggio della fiera	2026
Car pooling visitatori	Piattaforma di condivisione auto per visitatori locali	2027

Sicurezza e persone

Obiettivo	Azione	Orizzonte
Ridurre infortuni da attrezzatura	Formazione obbligatoria per allestitori su scale e DPI	2026
Documentazione cantiere	Campagna informativa su obblighi formali per espositori	2026
Career Day più grande	Maggiore promozione e incremento dei partecipanti	2026
Più eventi sulla sostenibilità	Palinsesto dedicato ESG con workshop e talk	2026

Governance

Obiettivo	Azione	Orizzonte
Valutazione ESG fornitori	Estensione a 10 fornitori con strumento strutturato	2026
Digitalizzazione comunicazione	Riduzione ulteriore della carta stampata	2026
Trasparenza dati	Pubblicazione annuale del Rapporto di Sostenibilità	annuale



Nota metodologica

Il presente Rapporto è redatto in conformità alla norma UNI ISO 20121:2024 - Sistema di gestione della sostenibilità degli eventi.

I dati statistici sulla partecipazione (visitatori ed espositori) sono certificati da ISFCERT secondo la norma ISO 25639:2008.

Le emissioni di gas a effetto serra sono calcolate secondo lo standard GHG Protocol Corporate Standard. Le emissioni Scope 2 sono quantificate con metodo Market-based, utilizzando il Residual Mix AIB 2024 per l'Italia.

Le emissioni evitate grazie alle iniziative di trasporto collettivo sono calcolate utilizzando: fattore di emissione autobus 900 g CO₂/km (ISPRA 2023; EEA/EMEP Guidebook 2019); fattore di emissione auto media italiana 150 g CO₂/km (ISPRA 2023); fattore di emissione treno 14 g CO₂/passaggero-km (Trenitalia, Bilancio di Sostenibilità 2023; EEA 2023).

La stima delle emissioni legate agli spostamenti dell'insieme dei visitatori non è inclusa in questo rapporto per via dell'elevata incertezza dei dati di base (provenienza, mezzo usato, occupazione media). Sono invece riportate le emissioni concretamente evitate grazie alle iniziative di trasporto collettivo direttamente gestite da CERSAIE.

Nel 2025 Cersaie ha ottenuto la certificazione ISO 20121 per la gestione sostenibile dell'evento, attuando i requisiti organizzativi e documentali previsti dalla norma.





CERSAIE

Bologna - Italy

Salone Internazionale della Ceramica
per l'Architettura e dell'Arredobagno

© **Edi.Cer. SpA**

Viale Monte Santo, 40 – Sassuolo (MO)

T 0536 804585

www.cersaie.it – cersaie@cersaie.it

È vietata la riproduzione anche parziale di testi e tabelle
senza l'autorizzazione espressa di Edi.Cer. SpA

Edizioni Edi.Cer. SpA – Società Unipersonale

Viale Monte Santo, 40 – 41049 (Sassuolo (MO))

T 0536 804585

www.ceramica.info – info@edicer.it